

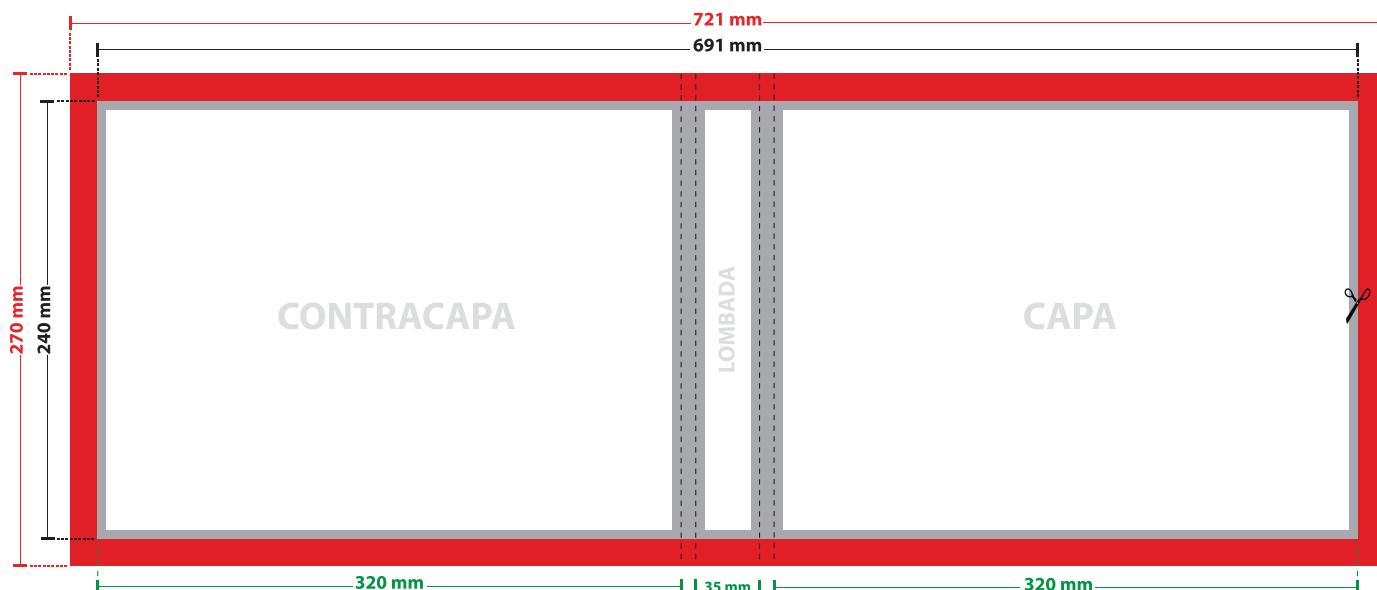
## Fichário A4 - Horizontal

Cod.303 - 320 x 240 mm (tamanho exemplo)

### PARTE 1 - Capa

Formato de criação da arte: 721 x 270 mm

Formato após o corte: 691 x 240 mm



### OBSERVAÇÕES IMPORTANTES:

✓ O formato acima está como um exemplo base. Verifique o formato do seu layout e utilize as informações das instruções como referência.

✓ A montagem do fichário deve ser feita conforme o arquivo em Illustrator (ou PDF), lembrando de observar se o seu material será somente frente ou frente e verso.

### LEGENDA



#### Área de Informações

Esta é a área livre para criação do seu layout, onde estão os textos e imagens da sua arte.



#### Área de segurança (5mm para cada lado)

Não coloque textos ou informações relevantes nesta área. Isso evita que dados importantes sejam descartados após o corte final.



#### Sangria (15mm para cada lado)

Sua arte deverá "sobrar" preenchendo todo o contorno vermelho, para garantir que não fique filetes brancos nas bordas após o corte final.



#### Corte

Esta linha representa o lugar onde será o corte final do produto.

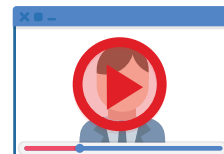
### AINDA TEM DÚVIDAS?

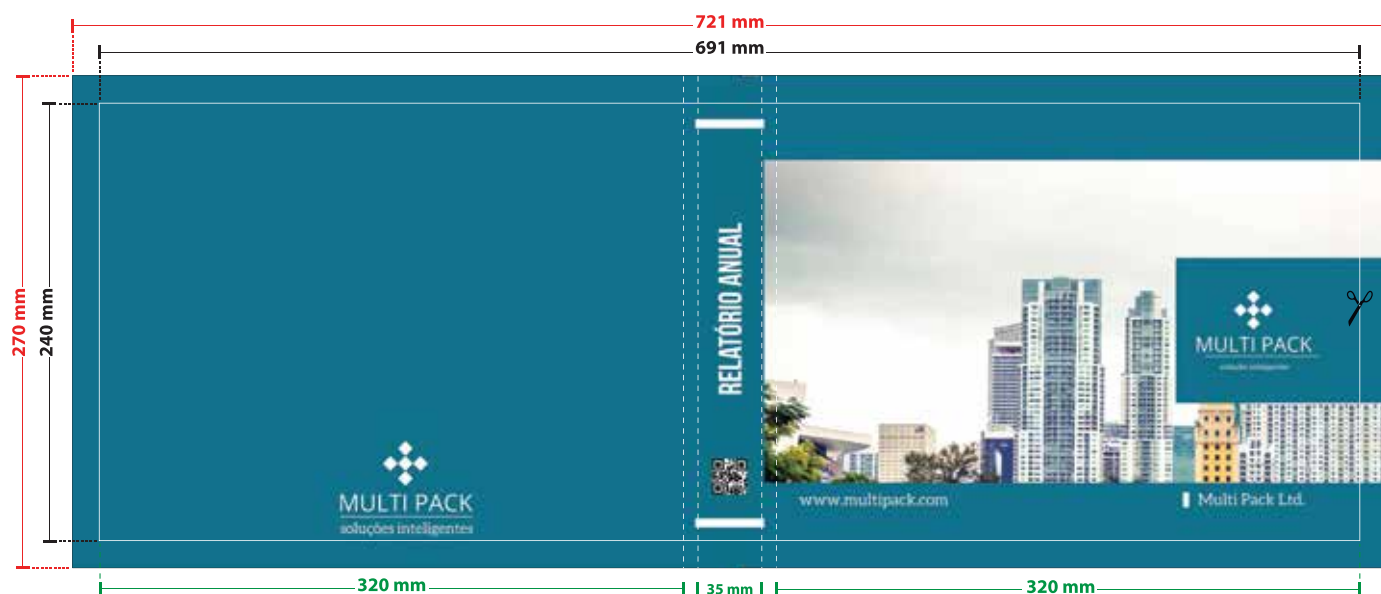


Se ainda tiver dúvidas, clique no link abaixo e assista ao vídeo com instruções detalhadas.  
[www.futuraexpress.com.br/tutoriais/gabaritos](http://www.futuraexpress.com.br/tutoriais/gabaritos)



Ou fale com um de nossos especialistas:  
(31) 3025-0000 / (31) 4009-0000  
[suporte@futuraexpress.com.br](mailto:suporte@futuraexpress.com.br)

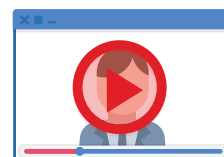


**VEJA UM EXEMPLO ABAIXO****CAPA - ANTES DO CORTE FINAL****CAPA - APÓS O CORTE FINAL****AINDA TEM DÚVIDAS?**

Se ainda tiver dúvidas, clique no link abaixo e assista ao vídeo com instruções detalhadas.  
[www.futuraexpress.com.br/tutoriais/gabaritos](http://www.futuraexpress.com.br/tutoriais/gabaritos)



Ou fale com um de nossos especialistas:  
(31) 3025-0000 / (31) 4009-0000  
[suporte@futuraexpress.com.br](mailto:suporte@futuraexpress.com.br)



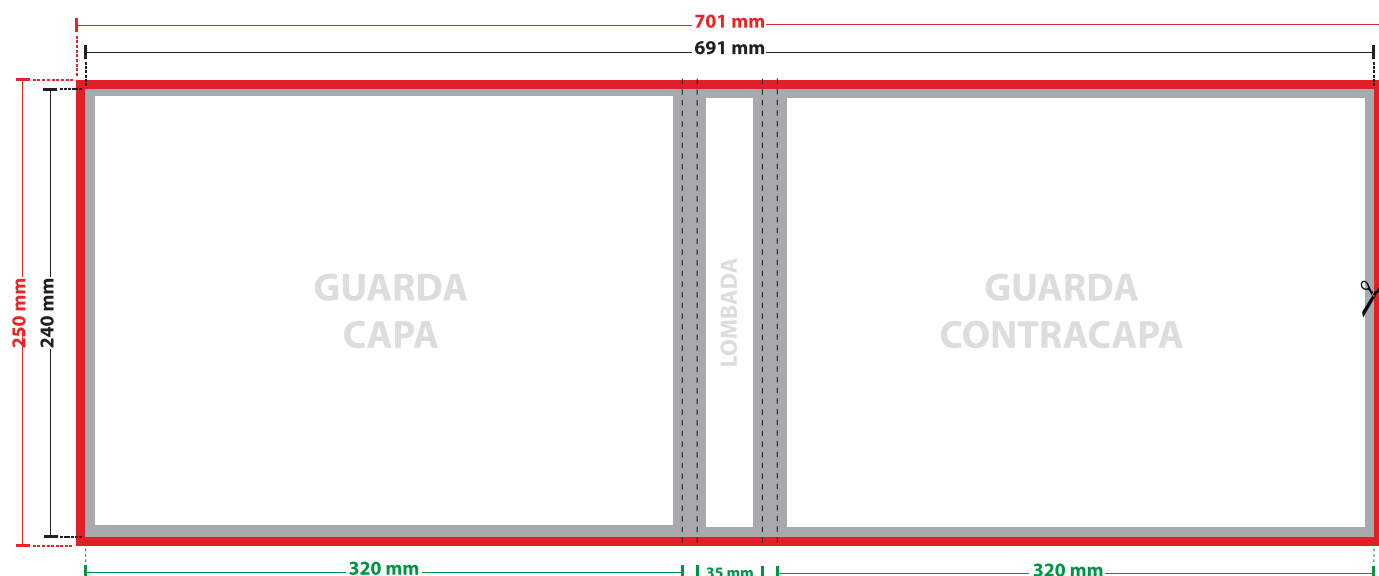
## Fichário A4 - Horizontal

Cod.303 - 320 x 240 mm (tamanho exemplo)

PARTE 2 - Guarda - Será usado somente se a opção da capa for FRENTE e VERSO

Formato de criação da arte: 701 x 250 mm

Formato após o corte: 691 x 240 mm



### OBSERVAÇÕES IMPORTANTES:

✓ O formato acima está como um exemplo base. Verifique o formato do seu layout e utilize as informações das instruções como referência.

### LEGENDA



#### Área de Informações

Esta é a área livre para criação do seu layout, onde estão os textos e imagens da sua arte.



#### Área de segurança (5mm para cada lado)

Não coloque textos ou informações relevantes nesta área. Isso evita que dados importantes sejam descartados após o corte final.



#### Sangria (5mm para cada lado)

Sua arte deverá "sobrar" preenchendo todo o contorno vermelho, para garantir que não fique filetes brancos nas bordas após o corte final.



#### Corte

Esta linha representa o lugar onde será o corte final do produto.

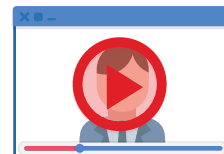
### AINDA TEM DÚVIDAS?

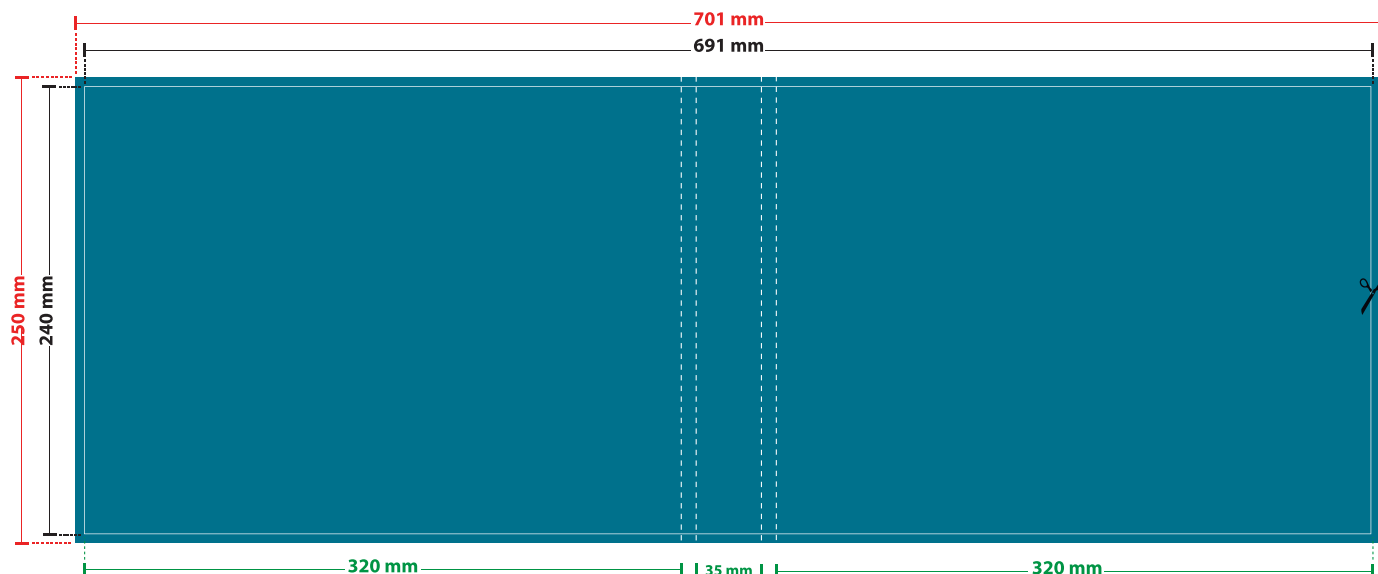
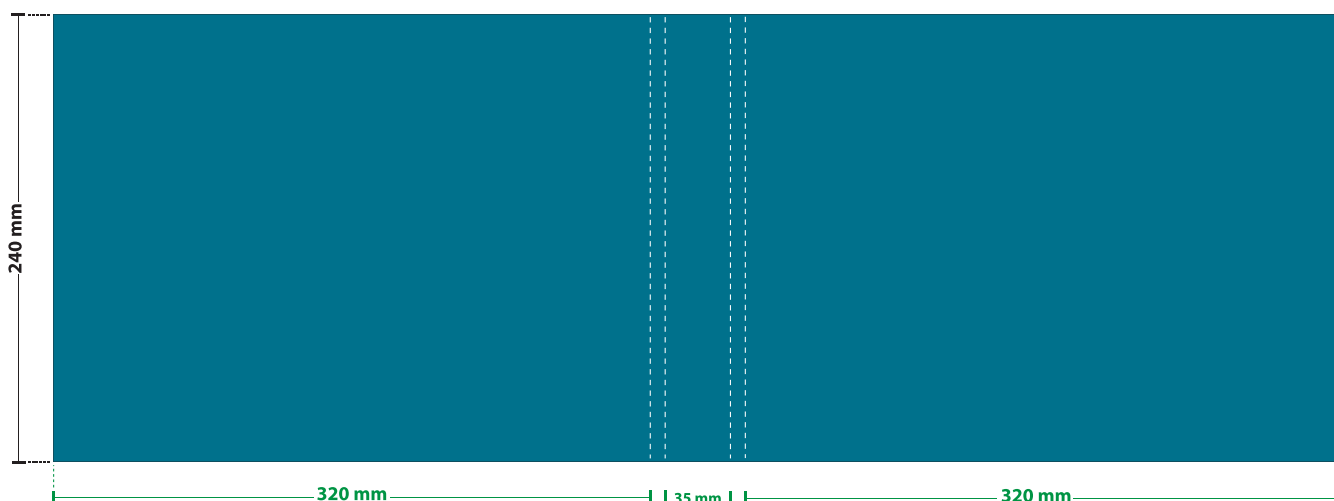


Se ainda tiver dúvidas, clique no link abaixo e assista ao vídeo com instruções detalhadas.  
[www.futuraexpress.com.br/tutoriais/gabaritos](http://www.futuraexpress.com.br/tutoriais/gabaritos)



Ou fale com um de nossos especialistas:  
(31) 3025-0000 / (31) 4009-0000  
[suporte@futuraexpress.com.br](mailto:suporte@futuraexpress.com.br)

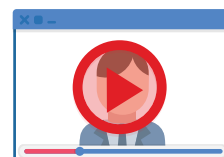


**VEJA UM EXEMPLO ABAIXO****GUARDA - ANTES DO CORTE FINAL****GUARDA - APÓS O CORTE FINAL****AINDA TEM DÚVIDAS?**

Se ainda tiver dúvidas, clique no link abaixo e assista ao vídeo com instruções detalhadas.  
[www.futuraexpress.com.br/tutoriais/gabaritos](http://www.futuraexpress.com.br/tutoriais/gabaritos)



Ou fale com um de nossos especialistas:  
(31) 3025-0000 / (31) 4009-0000  
[suporte@futuraexpress.com.br](mailto:suporte@futuraexpress.com.br)



# Instruções Adicionais

## COMO GERAR O ARQUIVO EM PDF

### ✓ PASSO 1

Converta todas as fontes em curvas.

Selecione as fontes, vá no **Menu: -> Object -> Rasterize**

### ✓ PASSO 2

As artes devem estar no formato de cores CMYK. Nunca crie no padrão RGB.

Selecione os objetos, vá no **Menu: -> File -> Document Color Mode - CMYK Color**

### ✓ PASSO 3

Para que sua impressão não tenha o aspecto "serrilhado" ou com baixa resolução, certifique se todas as imagens utilizadas possuem no mínimo 300dpi de resolução.

### ✓ PASSO 4

Gere o **PDF/X-1a** - Este é arquivo em PDF que deverá ser enviado para impressão (não illustrator). Veja abaixo como deverá ser feito o fechamento do arquivo final para impressão:

**Menu: File -> Save As -> Format: Adobe PDF -> Adobe Preset: PDF/X-1a**  
-> Digite um nome e escolha um local para o arquivo.

**Menu lado esquerdo:**

-> **Marks and Bleeds:** Ativar "Trim Marks" e "Use documents Bleed Settings".

Quando finalizar as definições do PDF - Clique em **Salvar PDF**.

As predefinições de Adobe PDF estão localizadas em uma categoria na lista à esquerda da caixa de diálogo, desta forma é possível personalizar dentro das opções pré definidas.

## AINDA TEM DÚVIDAS?



Se ainda tiver dúvidas, clique no link abaixo e assista ao vídeo com instruções detalhadas.  
[www.futuraexpress.com.br/tutoriais/gabaritos](http://www.futuraexpress.com.br/tutoriais/gabaritos)



Ou fale com um de nossos especialistas:  
(31) 3025-0000 / (31) 4009-0000  
[suporte@futuraexpress.com.br](mailto:suporte@futuraexpress.com.br)

